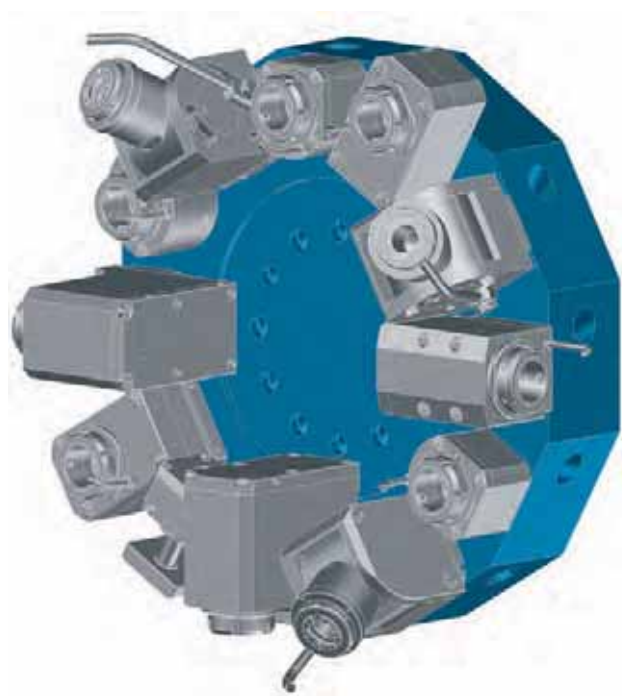


Информация

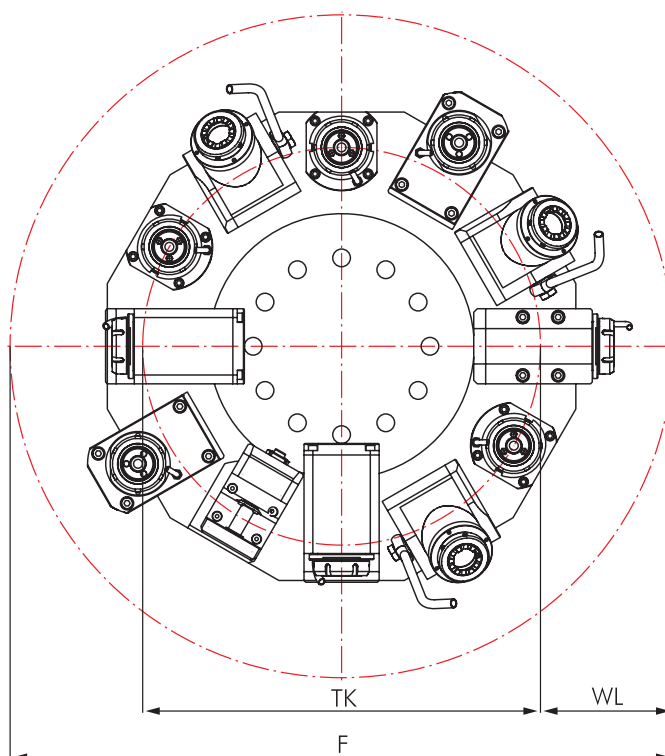
Тип револьверной головки Disc-type		Кол-во позиций инструмента
Привод	DIN 5482 (B 15 x 12)	



Тип револьверной головки Disc-type VDI 30








Предельный диаметр



Предельный диаметр зависит от вашего станка с ЧПУ.
Вы можете найти его в руководстве по эксплуатации вашего станка.

Приводные держатели

	Стр.		Стр.		
Прямой блок		258	Угловой блок, Тип со смещением		260
Угловой блок		259	Угловой блок, Бесступенчатая регулировка 0-100°		261
			Держатель дисковой фрезы		262

Опции и аксессуары

Патроны mi		Системное описание mi	349
		Патроны	351-355
		Аксессуары	356-357
Стандартные патроны VDI		Патроны VDI	382-388
		Аксессуары	389-391
Аксессуары		Цанги по DIN 6499	389
		Цанги для резьбонарезания	389
		Гаечные ключи	389
		Гайки с уплотнительным кольцом	389
		Переходные втулки	391



Информация по доставке

Приводные держатели с быстросменным интерфейсом mi комплектуются с гаечным ключом (запчасти см. на стр. 357).

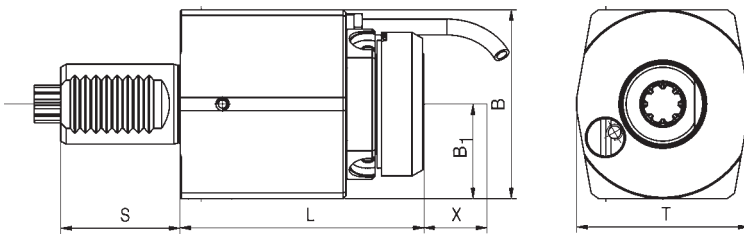
Приводные держатели с другим интерфейсом комплектуются без гайки с уплотнительным кольцом (аксессуары см. на стр. 389).

Прямой блок

Connectable in accordance with
BLUECOMPETENCE

» mimatic mi
» PolyMILL » TriMILL » TrioCut » PolyREAM

Для производителя револьверных головок	
С приводом	
DIN 5482 (B 15 x 12)	
Параметры	
Тип рев. гол-ки	Disc-type Turret
Тип хвостовика	VDI 30
Тип привода	DIN 5482
	B 15 x 12
	Z = 8
	Ø 14,5 мм
Модульный интерфейс	



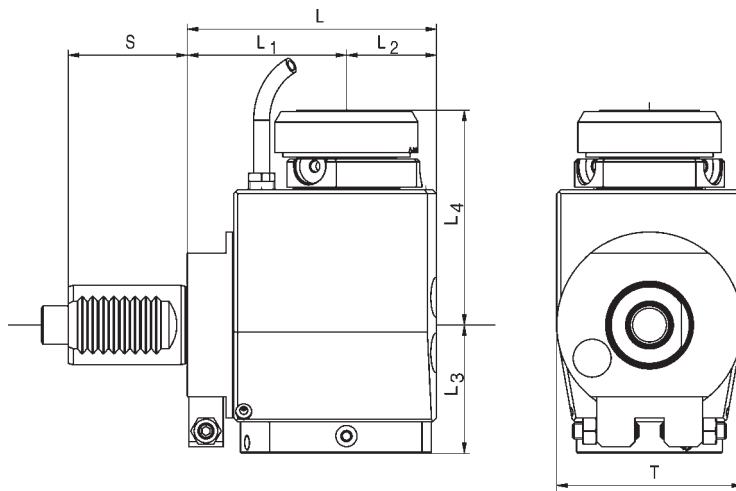
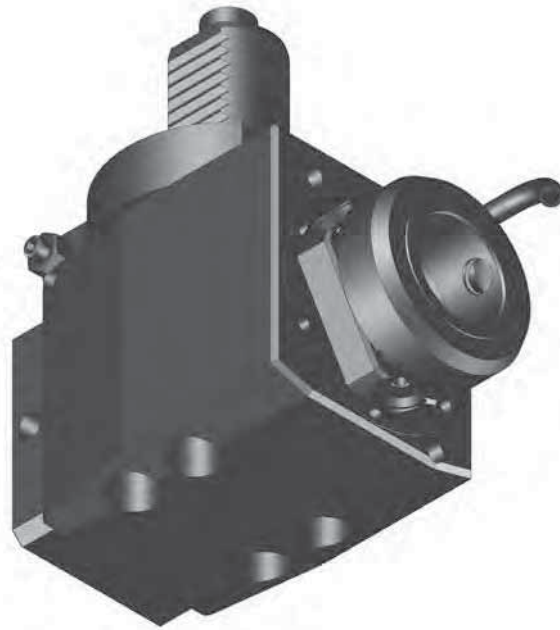
№ для заказа	Шпindelь	Диапазон зажима мм	Макс. момент	n1/n2 (макс.) (Об./мин.)	Коефф. перед.	Подвод СОЖ	L мм	B мм	B1 мм	S мм	T мм	Направл. вращения
123780	ER 25	0,5-16	40 Nm	6.500 / 6.500	i = 1:1	внешн.	77	70	35,0	45	70	
124135	ER 25 *	0,5-16	25 Nm	6.500 / 6.500	i = 1:1	внутр.	77	70	35,0	45	70	
124137	mi 40	-	25 Nm	6.500 / 6.500	i = 1:1	внутр.	92	71	35,5	45	65	

Угловой блок

Connectable in accordance with
BLUECOMPETENCE

» mimatic mi
» PolyMILL » TriMILL » TrioCut » PolyREAM

Для производителя револьверных головок	
С приводом	
DIN 5482 (B 15 x 12)	
Параметры	
Тип рев. гол-ки	Disc-type Turret
Тип хвостовика	VDI 30
Тип привода	DIN 5482
	B 15 x 12
	Z = 8
	Ø 14,5 мм
Модульный интерфейс	



№ для заказа	Шпиндель	Диапазон зажима мм	Макс. момент	n1/n2 (макс.) (Об./мин.)	Кэфф. перед.	Подвод СОЖ	L мм	L1 мм	L2 мм	L3 мм	L4 мм	S мм	T мм	Направл. вращения
124491	ER 25	0,5-16	25 Nm	6.500 / 6.500	i = 1:1	внешн.	94	60	34	36,5	60	45	70	
101413	ER 25*	0,5-16	25 Nm	6.500 / 6.500	i = 1:1	внутр.	94	60	34	54,0	60	45	70	
169181	mi 40	-	25 Nm	6.500 / 6.500	i = 1:1	внутр.	94	60	34	48,5	81	45	70	

* Гайки с уплотнительным кольцом см. на стр. 390

Угловой блок, Тип со смещением

Connectable in accordance with
BLUECOMPETENCE

» mimatic mi
» PolyMILL » TriMILL » TrioCut » PolyREAM

Для производителя револьверных головок

SAUTER

С приводом

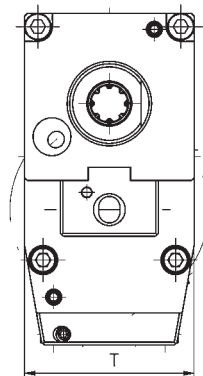
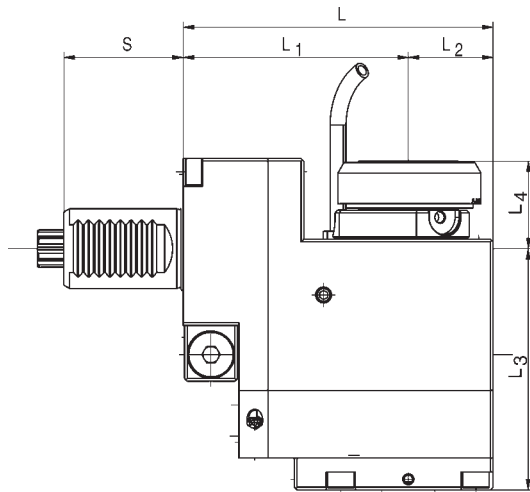
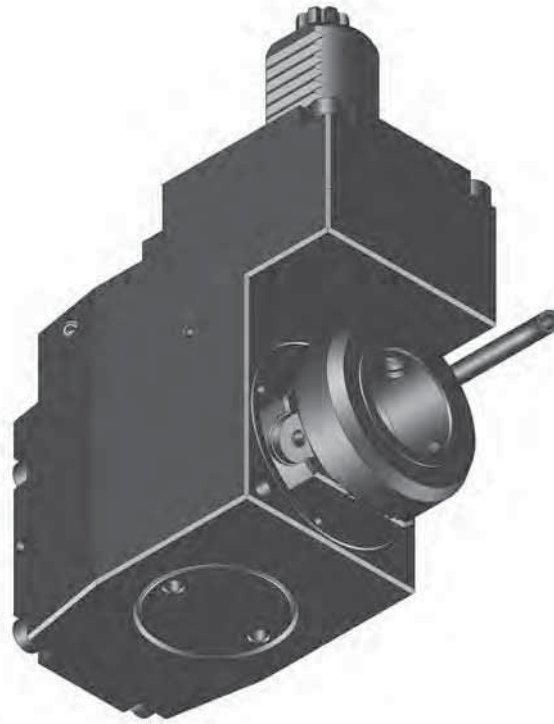
DIN 5482 (B 15 x 12)

Параметры

Тип рев. гол-ки	Disc-type Turret
Тип хвостовика	VDI 30
Тип привода	DIN 5482
	B 15 x 12
	Z = 8
	Ø 14,5 мм

Модульный интерфейс

mimaticMi



№ для заказа	Шпиндель	Диапазон зажима мм	Макс. момент	n1/n2 (макс.) (Об./мин.)	Кэфф. перед.	Подвод СОЖ	L мм	L1 мм	L2 мм	L3 мм	L4 мм	S мм	T мм	Направл. вращения
124497	ER 25	0,5-16	25 Nm	6.500 / 6.500	i = 1:1	внешн.	117	85	32	91	15	45	64	↻ ↻
166412	ER 25*	0,5-16	25 Nm	6.500 / 6.500	i = 1:1	внутр.	117	85	32	91	15	45	64	↻ ↻
124401	mi 40	-	25 Nm	6.500 / 6.500	i = 1:1	внутр.	117	85	32	91	33	45	64	↻ ↻

Угловой блок, Бесступенчатая регулировка 0-100°

Для производителя револьверных головок

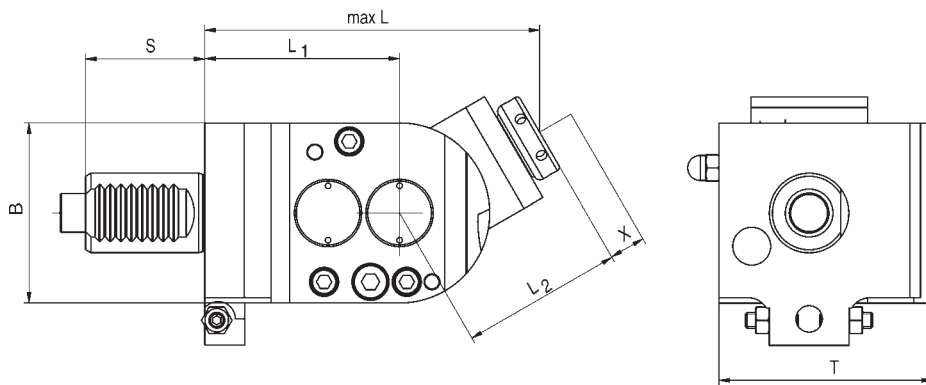
SAUTER

С приводом

DIN 5482 (B 15 x 12)

Параметры

Тип рев. гол-ки	Disc-type Turret
Тип хвостовика	VDI 30
Тип привода	DIN 5482
	B 15 x 12
	Z = 8
	Ø 14,5 мм



№ для заказа	Шпиндель	Диапазон зажима мм	Макс. момент	n1/n2 (макс.) (Об./мин.)	Коэфф. перед.	Подвод СОЖ	L мм	L1 мм	L2 мм	B мм	S мм	T мм	Нарпавл. вращения
101705	ER 16	0,5-10	6 Nm	6.500 / 6.500	i = 1:1	внешн.	138	73,5	64,5	85,5	45	68	↻ ↺

Держатель дисковой фрезы

Для производителя револьверных головок

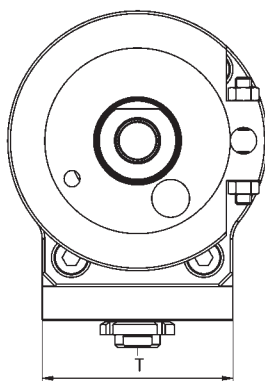
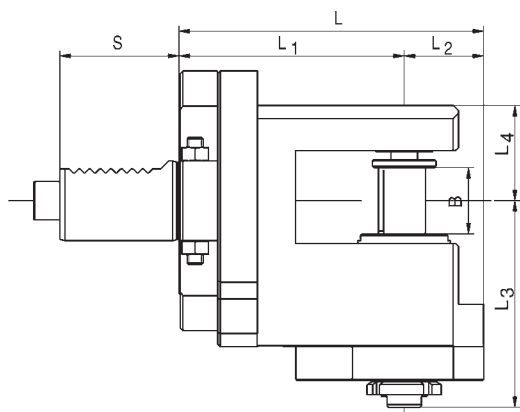
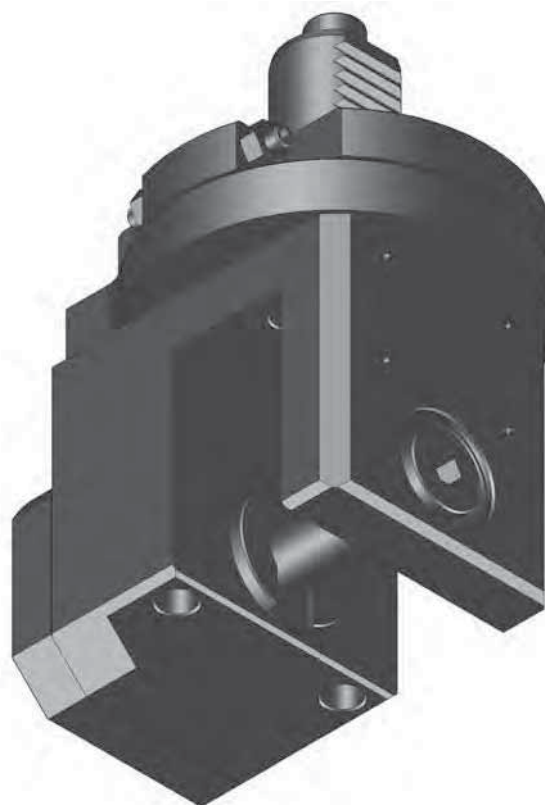
SAUTER

С приводом

DIN 5482 (B 15 x 12)

Параметры

Тип рев. гол-ки	Disc-type Turret
Тип хвостовика	VDI 30
Тип привода	DIN 5482 B 15 x 12 Z = 8 Ø 14,5 мм



№ для заказа	Диаметр оправки мм	Макс. момент	n1/n2 (макс.) (Об./мин.)	Коэфф. перед.	Подвод СОЖ	L мм	L1 мм	L2 мм	L3 мм	L4 мм	B мм	S мм	T мм
101777*	16	20 Nm	6.500 / 2.450	i = 2,66:1	внешн.	115	85	30	77,3	36	25	45	72



На иллюстрации изображен приводной держатель (90°) для револьверной головки Sauter VDI 40 с интерфейсом mimatic mi 50. Интерфейс mimatic mi- инновационная модульная быстросменная система, которая позволяет сокращать время простоя станка, в связи с тем, что все элементы могут быть предварительно установлены с наружной стороны станка.

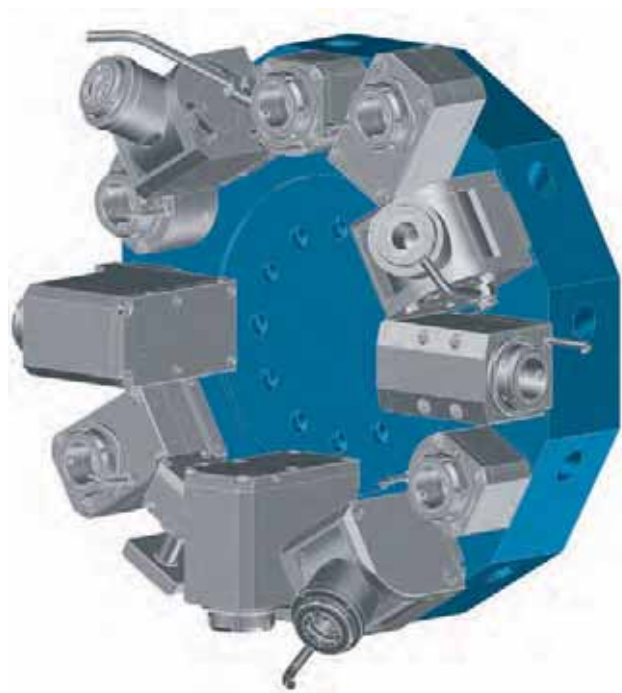


Информация

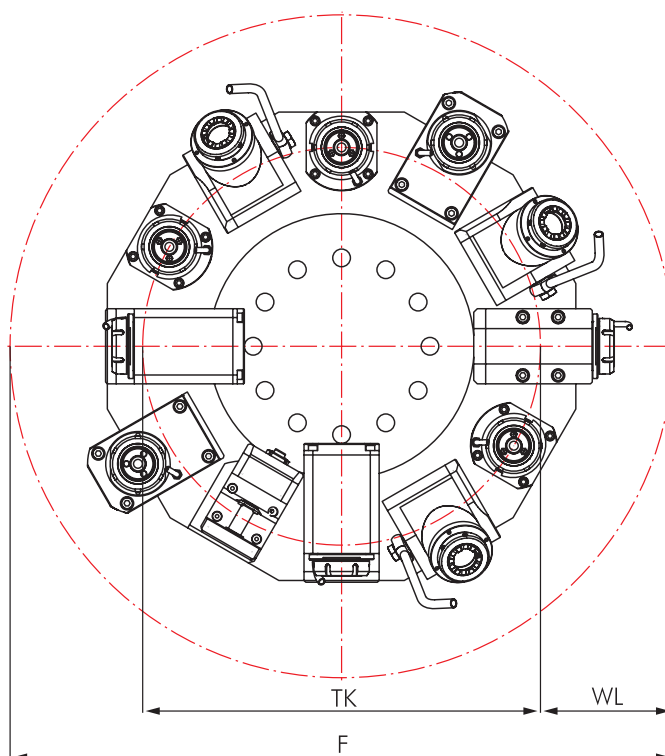
Рев. гол-ка Disc-type		Кол-во позиций инструмента
Привод	DIN 5482 (B 17 x 14)	



Тип револьверной головки Disc-type VDI 40

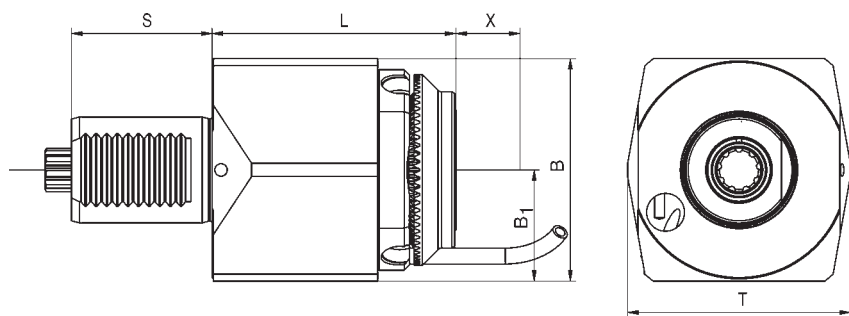


Предельный диаметр



Предельный диаметр зависит от вашего станка с ЧПУ.
Вы можете найти его в руководстве по эксплуатации вашего станка.

Для типа револьверной головки	
С приводом	
DIN 5482 (B 17 x 14)	
Параметры	
Тип рев. гол-ки	Disc-type Turret
Тип хвостовика	VDI 40
Тип привода	DIN 5482 B 17 x 14 Z = 9 Ø 16,5 мм
Модульный интерфейс	



№ для заказа	Шпindelь	Диапазон зажима мм	Макс. момент	n1/n2 (макс.) (Об./мин.)	Коефф. перед.	Подвод СОЖ	L мм	B мм	B1 мм	S мм	T мм	Направл. вращения
123797	ER 32	1,0-20	80 Nm	5.400 / 5.400	i = 1:1	внешн.	95	80	40	53	80	
124154	ER 32*	1,0-20	80 Nm	6.000 / 6.000	i = 1:1	внутр.	80	89	40	53	80	
124157	mi 50	0,5-20	80 Nm	6.000 / 6.000	i = 1:1	внутр.	92	89	40	53	80	
124146	Hydro -Flex 20	6,0-20	80 Nm	8.000 / 8.000	i = 1:1	внутр.	83	89	40	53	80	

Для производителя револьверных головок

SAUTER

С приводом

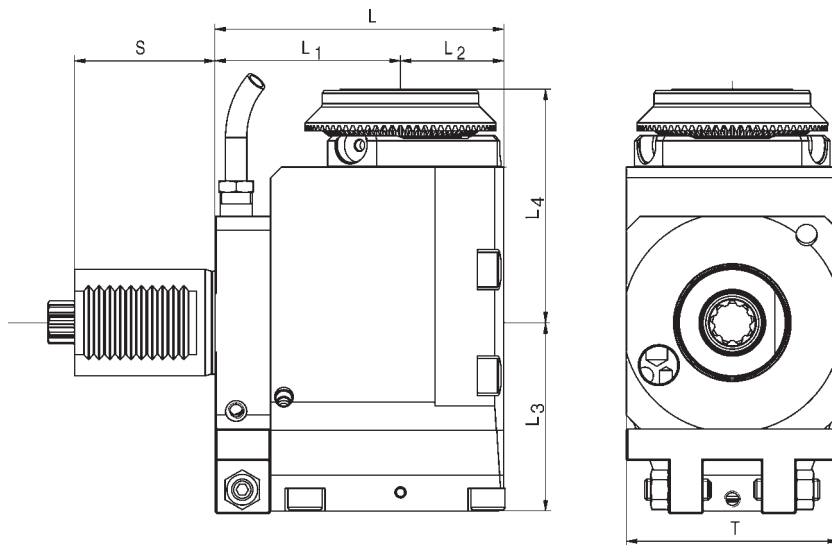
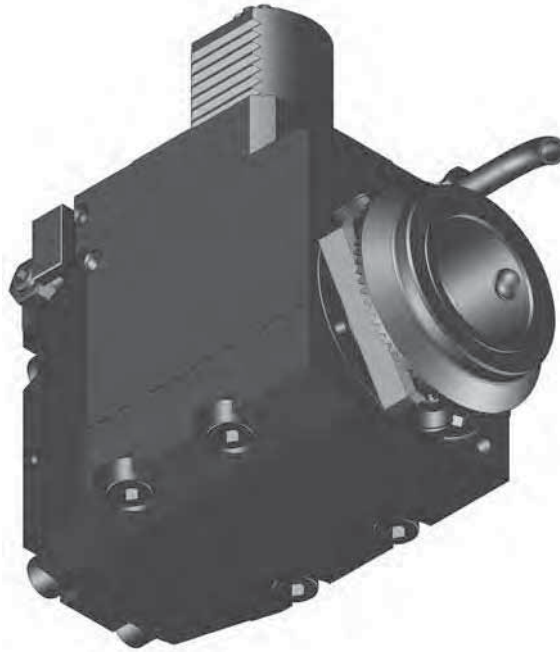
DIN 5482 (B 17 x 14)

Параметры

Тип рев. гол-ки	Disc-type Turret
Тип хвостовика	VDI 40
Тип привода	DIN 5482 B 17 x 14 Z = 9 Ø 16,5 мм

Модульный интерфейс

mimaticMi
HydroFLEX



№ для заказа	Шпиндель	Диапазон зажима мм	Макс. момент	n1/n2(макс.) (Об./мин.)	Кэфф. перед.	Подвод СОЖ	L мм	L1 мм	L2 мм	L3 мм	L4 мм	S мм	T мм	Направл. вращения
124516	ER 32	1,0-20	50 Nm	5.400 / 5.400	i = 1:1	внешн.	113	70	43	69,0	70	53	80	↺ ↻
124804	ER 32*	1,0-20	50 Nm	5.200 / 5.200	i = 1:1	внутр.	113	70	43	75,5	70	53	80	↺ ↻
124805	mi 50	-	50 Nm	6.500 / 6.500	i = 1:1	внутр.	113	70	43	75,5	88	53	80	↺ ↻
124801	Hydro-Flex 20	6,0-20	50 Nm	5.200 / 5.200	i = 1:1	внутр.	113	70	43	75,5	82	53	80	↺ ↻
124909	ER 25*	0,5-16	20 Nm	6.000 / 12.000	i = 1:2	внутр.	109	70	39	72,5	75	53	85	↺ ↻
124683	mi 40	-	20 Nm	6.000 / 12.000	i = 1:2	внешн.	109	70	39	72,5	95	53	85	↺ ↻

* Гайки с уплотнительным кольцом см. на стр. 390

Угловой блок,
Тип со смещением

Connectable in accordance with
BLUECOMPETENCE

» mimatic mi
» PolyMILL » TriMILL » TrioCut » PolyREAM

Для производителя револьверных головок

SAUTER

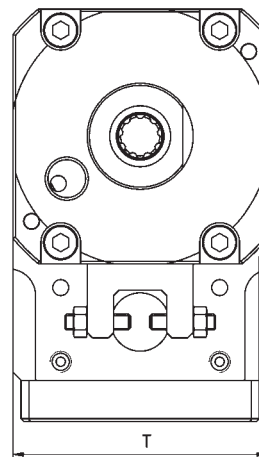
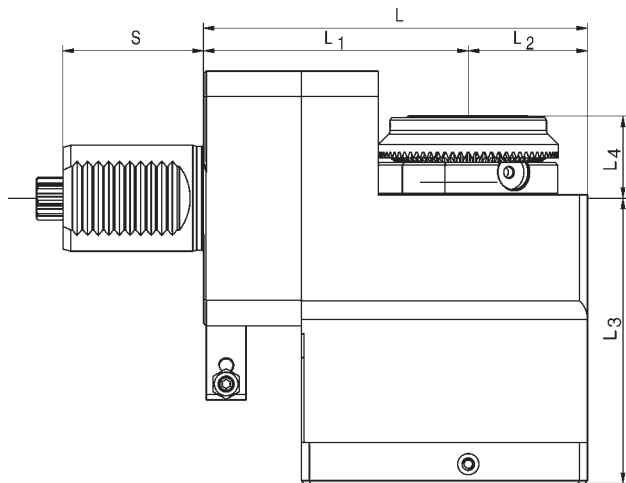
С приводом

DIN 5482 (B 17 x 14)

Параметры

Тип рев. гол-ки	Disc-type Turret
Тип хвостовика	VDI 40
Тип привода	DIN 5482 B 17 x 14 Z = 9 Ø 16,5 мм

mimaticMi



Номер для заказа	Шпин-дель	Диапазон зажима мм	Макс. момент.	n1/n2 (макс.) (Об./мин.)	Кoeff. перед.	Подвод СОЖ	L мм	L1 мм	L2 мм	L3 мм	L4 мм	S мм	T мм	Направл. вращения
124740	ER 32	1,0-20	25 Nm	6.500 / 6.500	i = 1:1	внешн.	120	86	34	76,5	37	53	72	↺ ↻
124407	ER 32*	1,0-20	80 Nm	6.500 / 6.500	i = 1:1	внутр.	112	70	42	110,0	20	53	84	↺ ↻
124408	mi 50	-	100 Nm	4.000 / 4.000	i = 1:1	внутр.	145	100	45	107,5	31	53	96	↺ ↻

Угловой блок, Бесступенчатая регулировка 0-100°

Для производителя револьверных головок

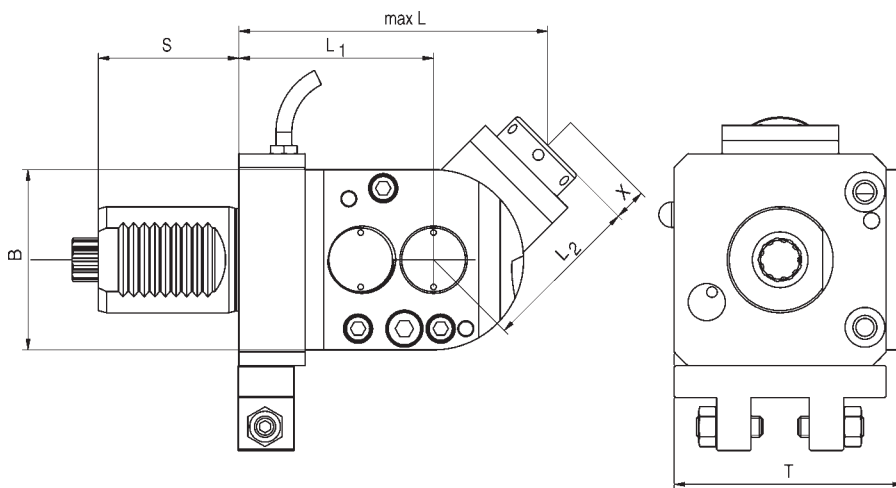
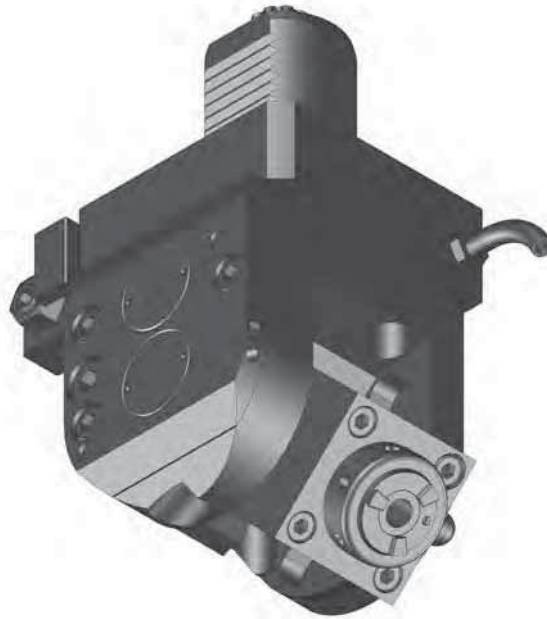
SAUTER

С приводом

DIN 5482 (B 17 x 14)

Параметры

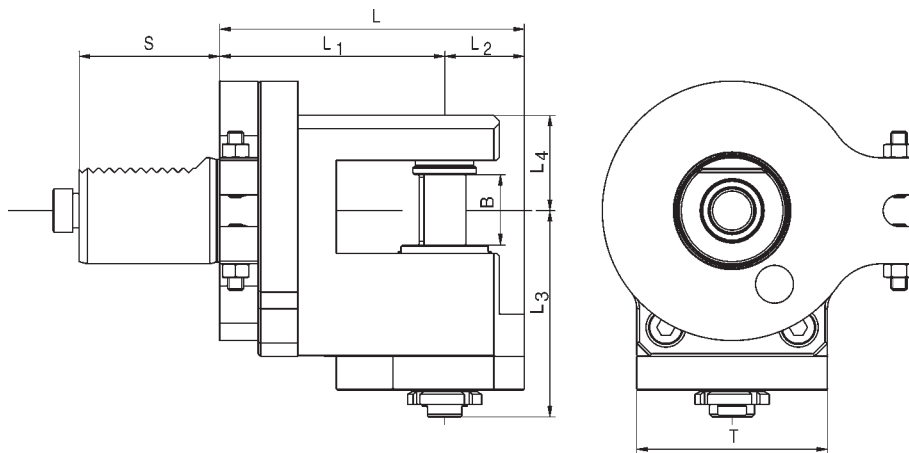
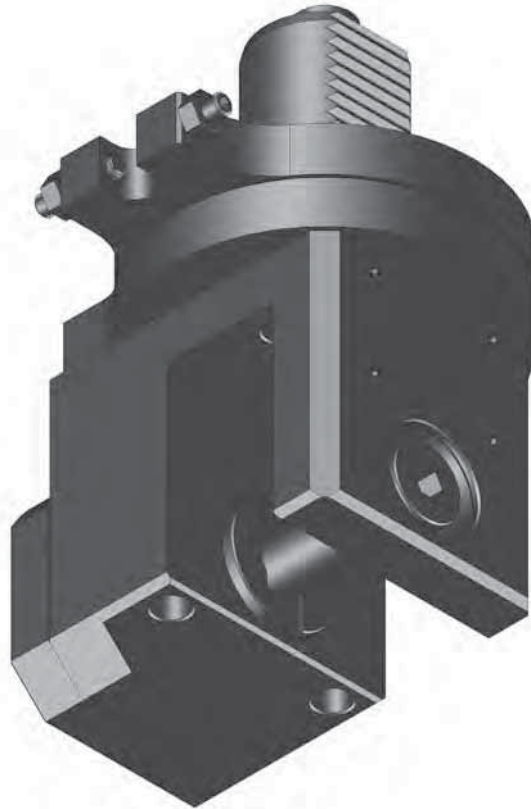
Тип рев. гол-ки	Disc-type Turret
Тип хвостовика	VDI 40
Тип привода	DIN 5482 B 17 x 14 Z = 9 Ø 16,5 мм



№ для заказа	Шпindelь	Диапазон зажима мм	Макс. момент	n1/n2 (макс.) (Об./мин.)	Коэфф. перед.	Подвод СОЖ	L мм	L1 мм	L2 мм	B мм	S мм	T мм	Направл. вращения
125009	ER 16	0,5-10	6 Nm	6.500 / 6.500	i = 1:1	внешн.	134,5	73,5	61	92	53	90	↻ ↺

Держатель дисковой фрезы

Для производителя револьверных головок	
С приводом	
DIN 5482 (B 17 x 14)	
Параметры	
Тип рев. гол-ки	Disc-type Turret
Тип хвостовика	VDI 40
Тип привода	DIN 5482 B 17 x 14 Z = 9 Ø 16,5 мм



Номер для заказа	Диаметр оправки мм	Макс. момент	n1/n2 (макс.) (Об./мин.)	Кэфф. перед.	Подвод СОЖ	L мм	L1 мм	L2 мм	L3 мм	L4 мм	B мм	S мм	T мм
125087*	22	20 Nm	6.500 / 2.450	i = 2,66:1	внешн.	115	85	30	77,5	36	25	53	72
101810**	22	40 Nm	6.500 / 2.450	i = 2,66:1	внешн.	130	95	35	87,5	36	25	53	72



На иллюстрации изображен блок со смещением по оси Y с приводным шпинделем и бесступенчатой регулировкой ± 50 мм по оси Y.

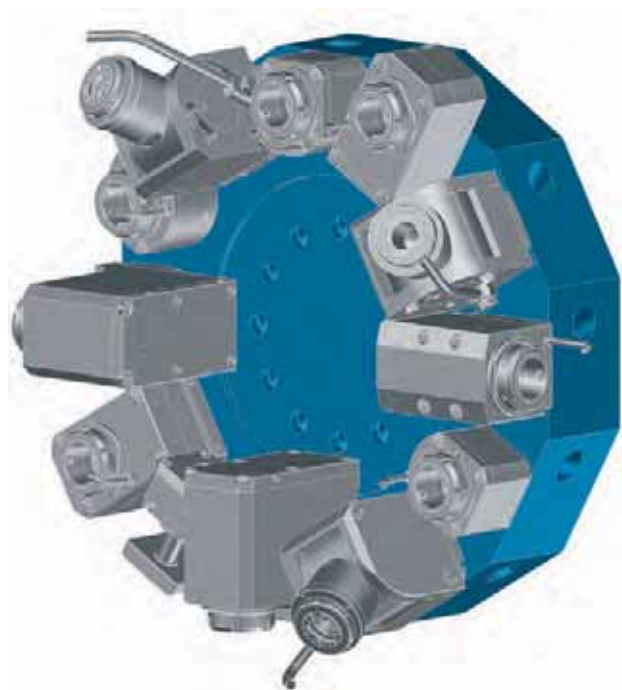


Информация

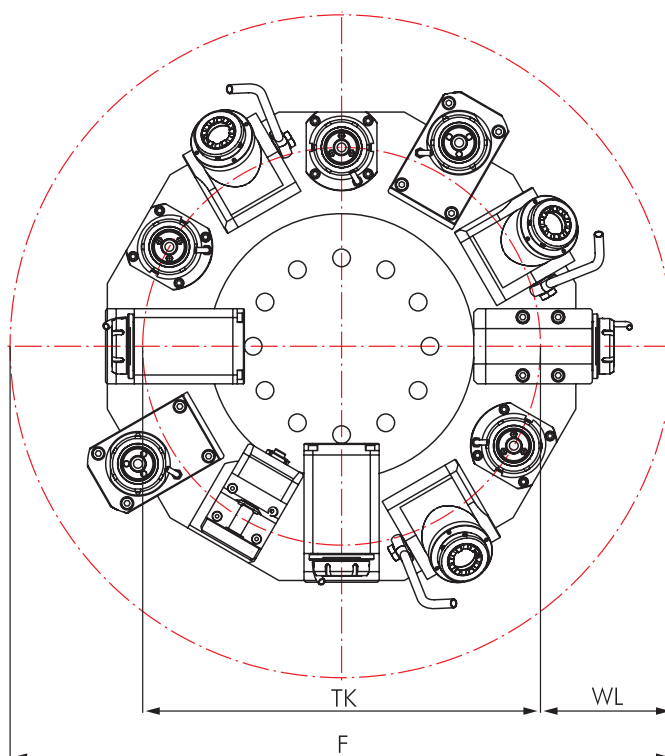
Тип револьверной головки Disc-type		Кол-во позиций инструмента
Привод	DIN 5482 (B 20 x 17)	



Тип револьверной головки Disc-type VDI 50



Предельный диаметр



Предельный диаметр зависит от вашего станка с ЧПУ.
Вы можете найти его в руководстве по эксплуатации вашего станка.

Приводные держатели

	Стр.		Стр.		
Прямой блок		274	Угловой блок, Тип со смещением		276
Угловой блок		275	Угловой блок, Бесступенчатая регулировка 0-100°		277
			Держатель дисковой фрезы		278

Опции и аксессуары

Держатели mi		Системное описание mi Держатели Аксессуары	349 351-355 356-357
Стандартные держатели VDI		Держатели VDI Аксессуары	382-388 389-391
Аксессуары		Цанги по DIN 6499 Цанги для резьбонарезания Гаечные ключи Гайки с уплотнительным кольцом Переходные втулки	389 389 389 389 391



Информация по доставке

Приводные держатели с быстросменным интерфейсом mi комплектуются с гаечным ключом (запчасти см. на стр. 357).

Приводные держатели с другим интерфейсом комплектуются без гайки с уплотнительным кольцом (аксессуары см. на стр. 389).

Для производителя револьверных головок

SAUTER

С приводом

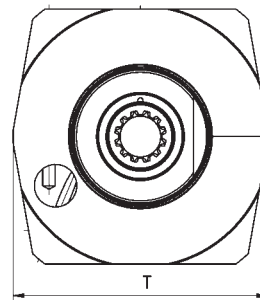
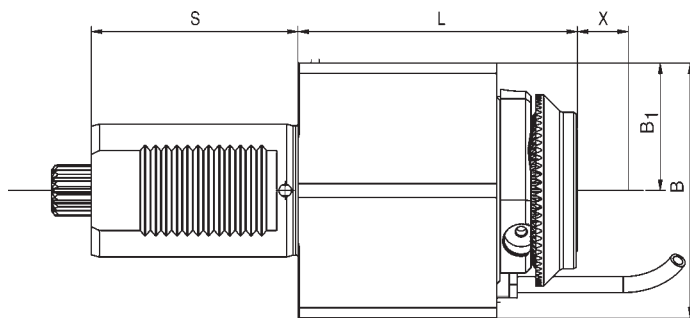
DIN 5482 (B 20 x 17)

Параметры

Тип рев. гол-ки	Disc-type Turret
Тип хвостовика	VDI 50
Тип привода	DIN 5482 B 20 x 17 Z = 12 Ø 19,5 мм

Модульный интерфейс

mimaticMi
HydroFLEX



№ для заказа	Шпиндель	Диапазон зажима мм	Макс. момент	n1/n2 (макс.) (Об./мин.)	Коефф. перед.	Подвод СОЖ	L мм	B мм	B1 мм	S мм	T мм	Направл. вращения
123815	ER 32	1,0-20	80 Nm	6.000 / 6.000	i = 1:1	внешн.	86,0	96	48	78	96	↺ ↻
124188	ER 32*	1,0-20	80 Nm	5.200 / 5.200	i = 1:1	внутр.	86,0	96	48	78	96	↻ ↺
124191	mi 50	-	80 Nm	6.000 / 6.000	i = 1:1	внутр.	105,5	96	48	78	96	↻ ↺
124180	Hydro-Flex 20	6,0-20	80 Nm	6.000 / 6.000	i = 1:1	внутр.	104,0	96	48	78	96	↻ ↺

Угловой блок

Connectable in accordance with
BLUECOMPETENCE

» mimatic mi
» PolyMILL » TriMILL » TrioCut » PolyREAM

Для производителя револьверных головок

SAUTER

С приводом

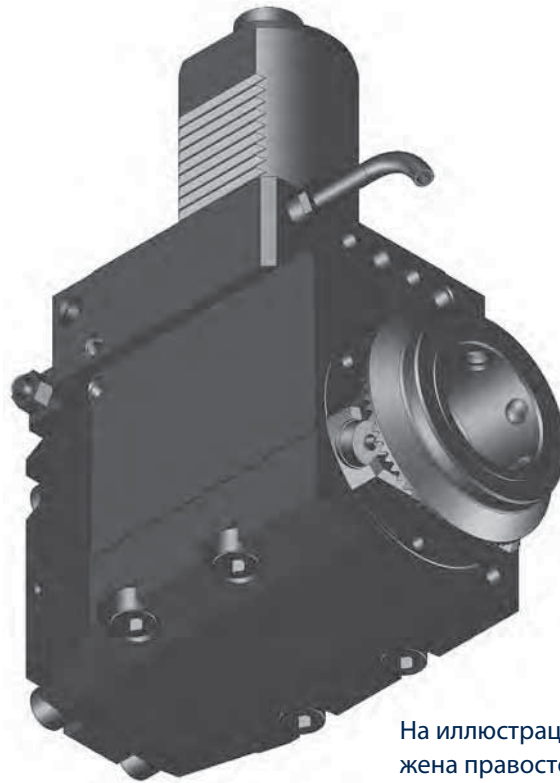
DIN 5482 (B 20 x 17)

Параметры

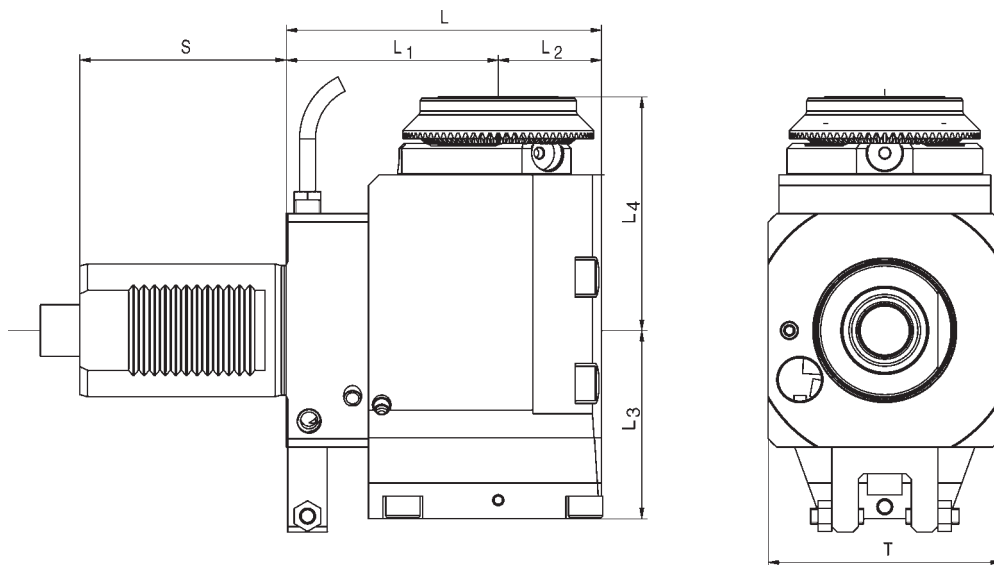
Тип рев. гол-ки	Disc-type Turret
Тип хвостовика	VDI 50
Тип привода	DIN 5482 B 20 x 17 Z = 12 Ø 19,5 мм

Модульный интерфейс

mimaticMi
HydroFLEX



На иллюстрации изображена правосторонняя версия



№ для заказа	Шпindelь	Диапазон зажима мм	Макс. момент	n1/n2 (макс.) (Об./мин.)	Кэфф. перед.	Подвод СОЖ	L мм	L1 мм	L2 мм	L3 мм	L4 мм	S мм	T мм	Направл. вращения
124532	ER 32	1,0-20	80 Nm	5.200 / 5.200	i = 1:1	внешн.	119	80	39	69,0	70	78	88	↻ ↻
124818	ER 32*	1,0-20	80 Nm	5.200 / 5.200	i = 1:1	внутр.	119	80	39	75,5	70	78	88	↻ ↻
124819	mi 50	-	80 Nm	6.500 / 6.500	i = 1:1	внутр.	123	80	43	75,5	88	78	88	↻ ↻
101443	Hydro-Flex 20	6,0-20	50 Nm	6.000 / 6.000	i = 1:1	внутр.	119	80	39	75,5	85	78	88	↻ ↻
171907**	Hydro-Flex 20	6,0-20	50 Nm	6.000 / 6.000	i = 1:1	внутр.	119	80	39	75,5	85	78	88	↻ ↻
124820**	mi 50	-	50 Nm	6.500 / 6.500	i = 1:1	внутр.	123	80	43	75,5	88	78	88	↻ ↻

* Гайки с уплотнительным кольцом см. на стр. 390

** левосторонняя версия

Угловой блок, Тип со смещением

Connectable in accordance with **BLUECOMPETENCE** » mimatic mi » PolyMILL » TriMILL » TrioCut » PolyREAM

Для производителя револьверных головок

SAUTER

С приводом

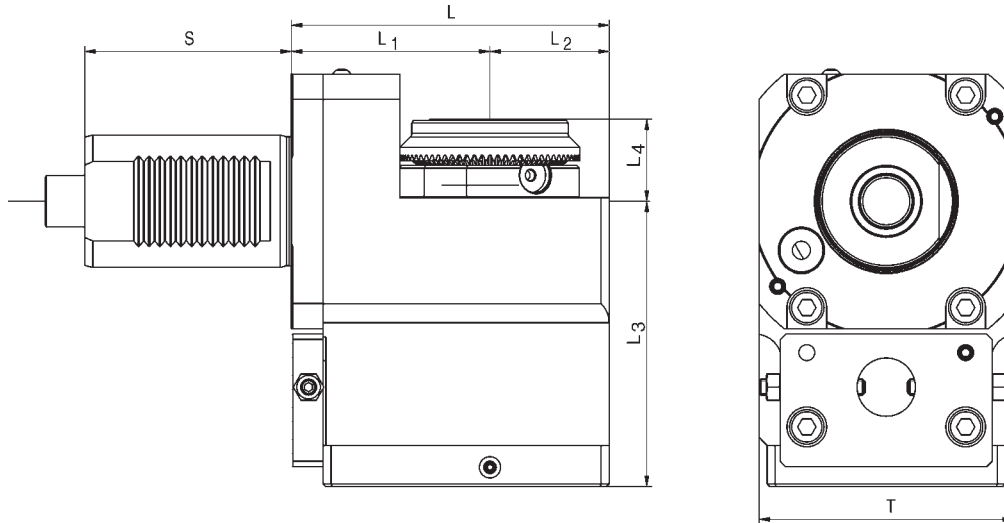
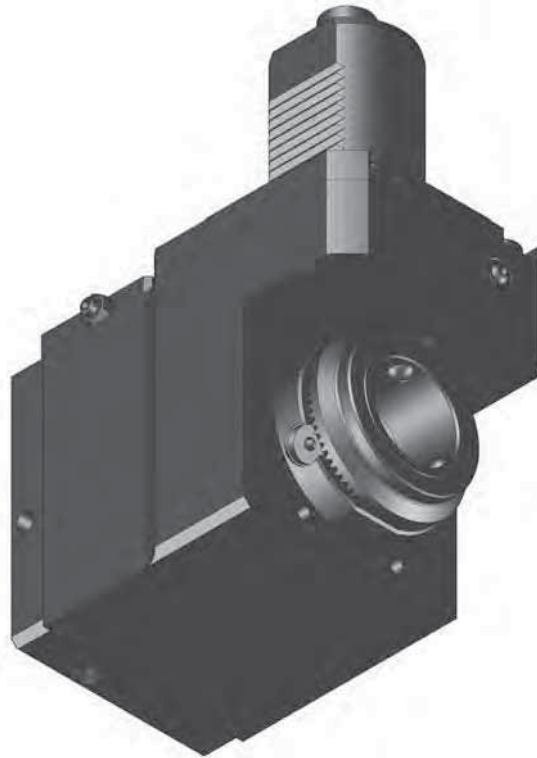
DIN 5482 (B 20 x 17)

Параметры

Тип рев. гол-ки	Disc-type Turret
Тип хвостовика	VDI 50
Тип привода	DIN 5482 B 20 x 17 Z = 12 Ø 19,5 мм

Модульный интерфейс

mimaticMi



№ для заказа	Шпindelь	Диапазон зажима мм	Макс. момент	n1/n2 (макс.) (Об./мин.)	Кэфф. перед.	Подвод СОЖ	L мм	L1 мм	L2 мм	L3 мм	L4 мм	S мм	T мм	Направл. вращения
124745	ER 32	1,0-20	80 Nm	4.000 / 4.000	i = 1:1	внешн.	112	70	42	111,0	20	78	84	↺ ↻
124414	ER 32*	1,0-20	80 Nm	4.000 / 4.000	i = 1:1	внутр.	112	70	42	111,0	20	78	84	↻ ↺
124415	mi 50	-	100 Nm	4.000 / 4.000	i = 1:1	внутр.	120	75	45	107,5	31	78	96	↻ ↺

Угловой блок, Бесступенчатая регулировка 0-100°

Для производителя револьверных головок

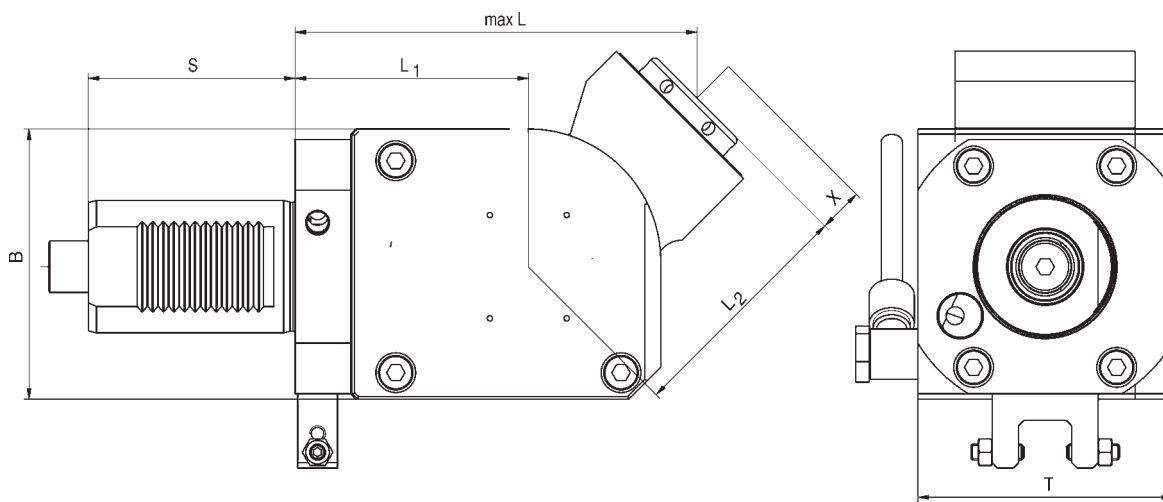
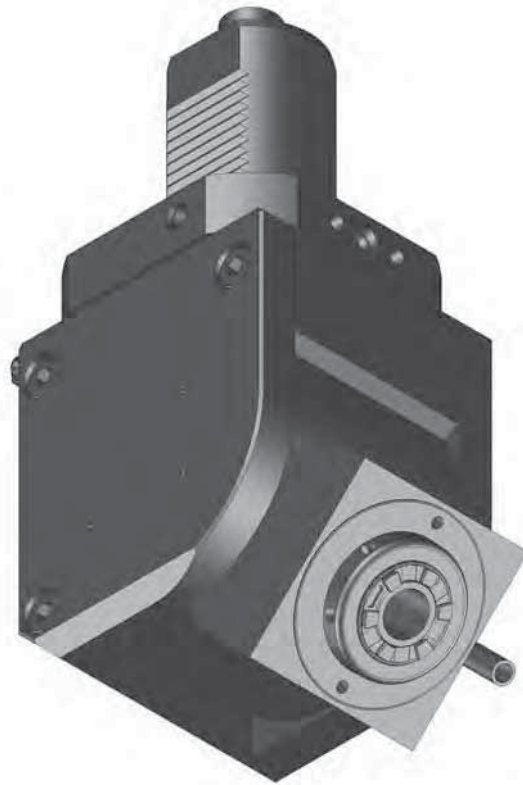
SAUTER

С приводом

DIN 5482 (B 20 x 17)

Параметры

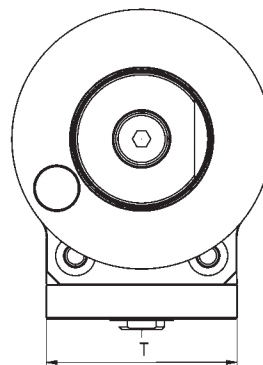
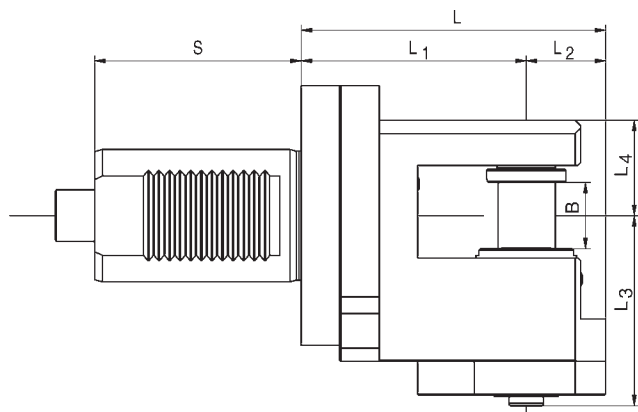
Тип рев. гол-ки	Disc-type Turret
Тип хвостика	VDI 50
Тип привода	DIN 5482 B 20 x 17 Z = 12 Ø 19,5 мм



№ для заказа	Шпиндель	Диапазон зажима мм	Макс. момент	n1/n2 (макс.) (Об./мин.)	Коэфф. перед.	Подвод СОЖ	L мм	L1 мм	L2 мм	B мм	S мм	T мм	Направл. вращения
101715	ER 25	0,5-16	35 Nm	6.500 / 6.500	i = 1:1	внешн.	178	88	90	102	78	96	↻ ↺

Держатель дисковой фрезы

Для производителя револьверных головок	
С приводом	
DIN 5482 (B 20 x 17)	
Параметры	
Тип рев. гол-ки	Disc-type Turret
Тип хвостовика	VDI 50
Тип привода	DIN 5482 B 20 x 17 Z = 12 Ø 19,5 мм



№ для заказа	Диаметр оправки мм	Макс. момент	n1/n2(макс.) (Об./мин.)	Кэфф. перед.	Подвод СОЖ	L мм	L1 мм	L2 мм	L3 мм	L4 мм	B мм	S мм	T мм
101812*	22	40 Nm	6.500 / 2.450	i = 2,66:1	внешн.	130	95	35	87,5	36	25	78	72



На данной иллюстрации изображена 90° угловая головка с цангой ER 32.

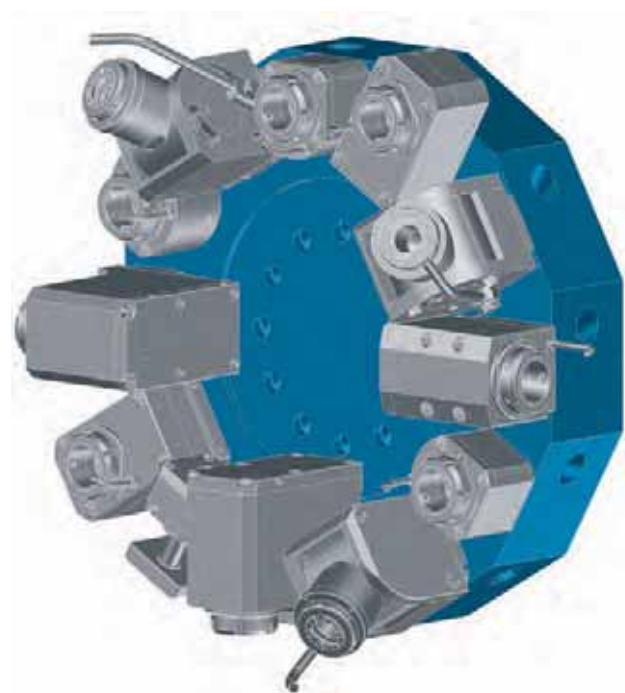


Информация

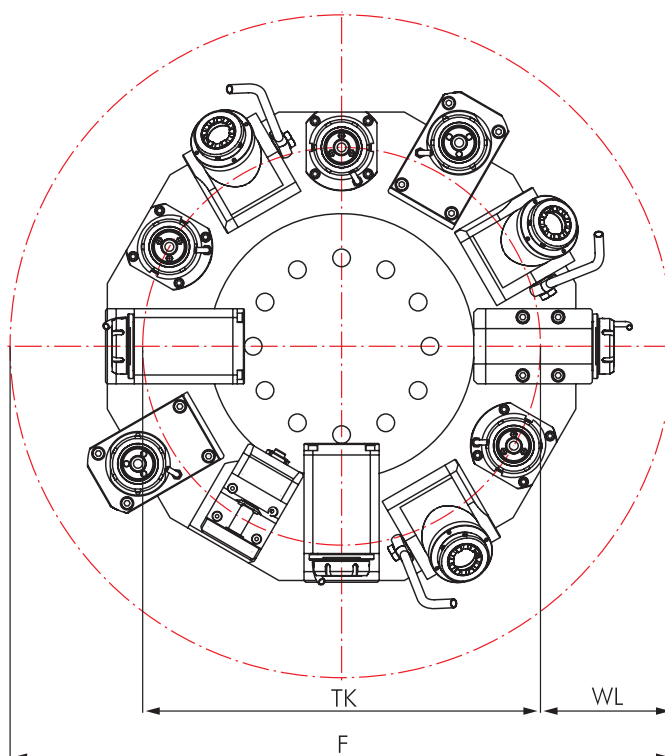
Тип револьверной головки Disc-type		Кол-во позиций инструмента
Привод	DIN 5482 (B 25 x 22)	



Тип револьверной головки Disc-type VDI 60






Предельный диаметр



Предельный диаметр зависит от вашего станка с ЧПУ.
Вы можете найти его в руководстве по эксплуатации вашего станка.

Приводные держатели

	Стр.		Стр.		
Прямой блок		282	Угловой блок, Бесступенчатая регулировка 0-100°		284
Угловой блок		283			

Опции и аксессуары

Патроны mi		Системное описание mi	349
		Патроны	351-355
		Аксессуары	356-357
Стандартные патроны VDI		Патроны VDI	382-388
		Аксессуары	389-391
Аксессуары		Цанги по DIN 6499	389
		Цанги для резьбонарезания	389
		Гаечные ключи	389
		Гайки с уплотнительным кольцом	389
		Переходные втулки	391



Информация по доставке

Приводные держатели с быстросменным интерфейсом mi комплектуются с гаечным ключом (запчасти см. стр. 357).

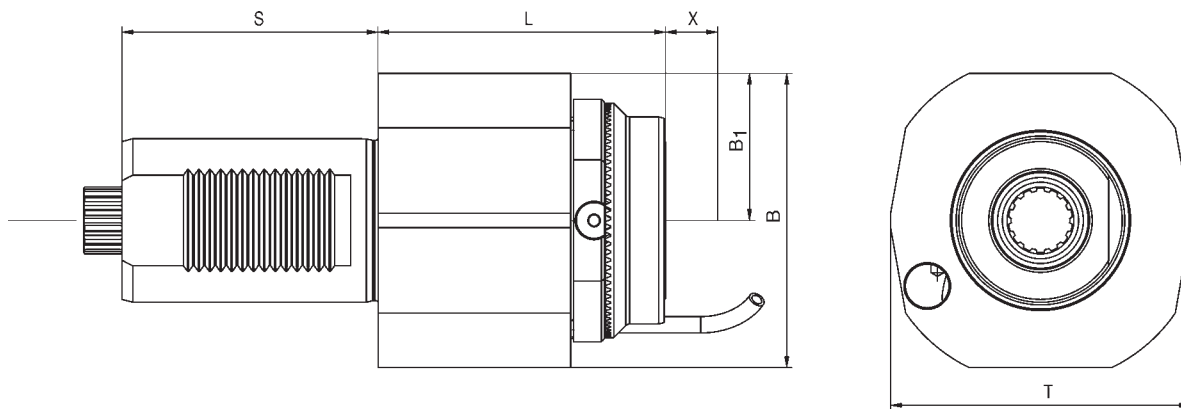
Приводные держатели с другим интерфейсом комплектуются без гайки с уплотнительным кольцом (аксессуары см. стр. 389).

Прямой блок

Connectable in accordance with
BLUECOMPETENCE

» mimatic mi
» PolyMILL » TriMILL » TrioCut » PolyREAM

Для производителя револьверных головок	
SAUTER	
С приводом	
DIN 5482 (B 25 x 22)	
Параметры	
Тип рев. гол-ки	Disc-type Turret
Тип хвостовика	VDI 60
Тип привода	DIN 5482 B 25 x 22 Z = 14 Ø 24,5 мм
Модульный интерфейс	
mimaticMi	



Номер для заказа	Шпиндель	Диапазон зажима мм	Макс. момент	n1/n2 (макс.) (Об./мин.)	Кэфф. перед.	Подвод СОЖ	L мм	B мм	B1 мм	S мм	T мм	Направл. вращения
123820	ER 40	3,0-26	140 Nm	4.000 / 4.000	i = 1:1	внешн.	118,0	108	54	94	104	↻ ↻
124204	ER 40	3,0-26	140 Nm	4.000 / 4.000	i = 1:1	внутр.	123,0	106	52	94	96	↻ ↻
124206	mi 63	-	140 Nm	4.000 / 4.000	i = 1:1	внутр.	105,5	108	54	94	110	↻ ↻

Угловой блок

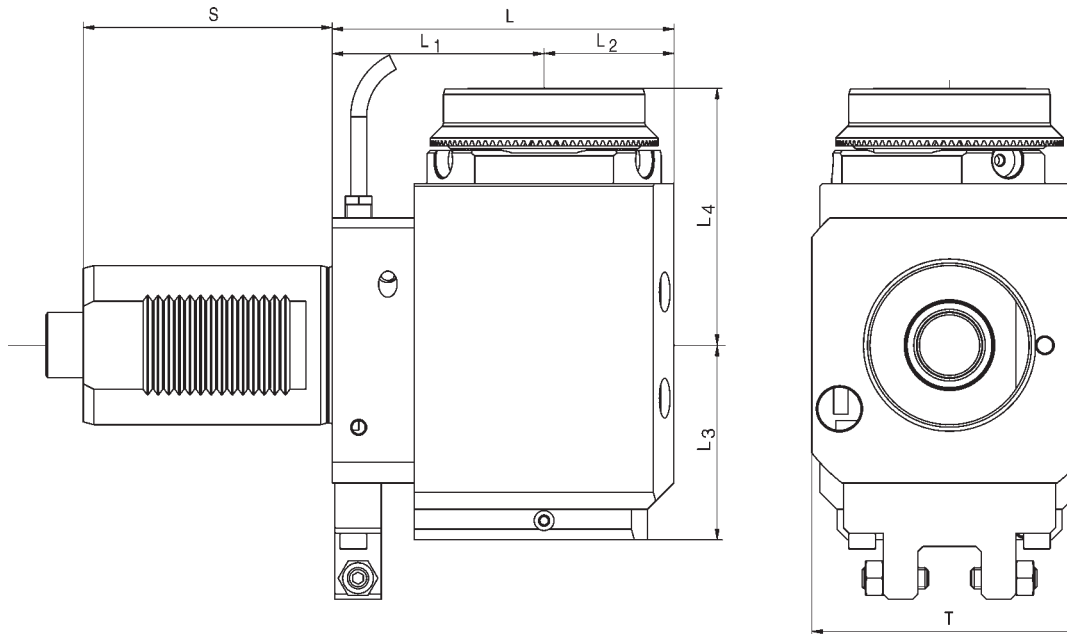
Connectable in accordance with
BLUECOMPETENCE

» mimatic mi
» PolyMILL » TriMILL » TrioCut » PolyREAM

Для производителя револьверных головок	
SAUTER	
С приводом	
DIN 5482 (B 25 x 22)	
Параметры	
Тип рев. гол-ки	Disc-type Turret
Тип хвостовика	VDI 60
Тип привода	DIN 5482 B 25 x 22 Z = 14 Ø 24,5 мм
Модульный интерфейс	
mimaticMi	



На иллюстрации изображена правосторонняя версия



Номер для заказа	Шпиндель	Диапазон зажима мм	Макс. момент	n1/n2 (макс.) (Об./мин.)	Коэфф. перед.	Подвод СОЖ	L мм	L1 мм	L2 мм	L3 мм	L4 мм	S мм	T мм	Направл. вращения
124537	ER 40	3,0-26	80 Nm	5.200 / 5.200	i = 1:1	внешн.	135	85	50	69,0	107,5	94	100	↻ ↻
101453	ER 40*	3,0-26	80 Nm	6.000 / 6.000	i = 1:1	внутр.	129	80	49	73,5	107,5	94	100	↻ ↻
124823	mi 63	-	80 Nm	4.000 / 4.000	i = 1:1	внутр.	130	80	50	73,5	97,0	94	105	↻ ↻
133738*	mi 63*	-	80 Nm	4.000 / 4.000	i = 1:1	внутр.	130	80	50	73,5	97,0	94	102	↻ ↻

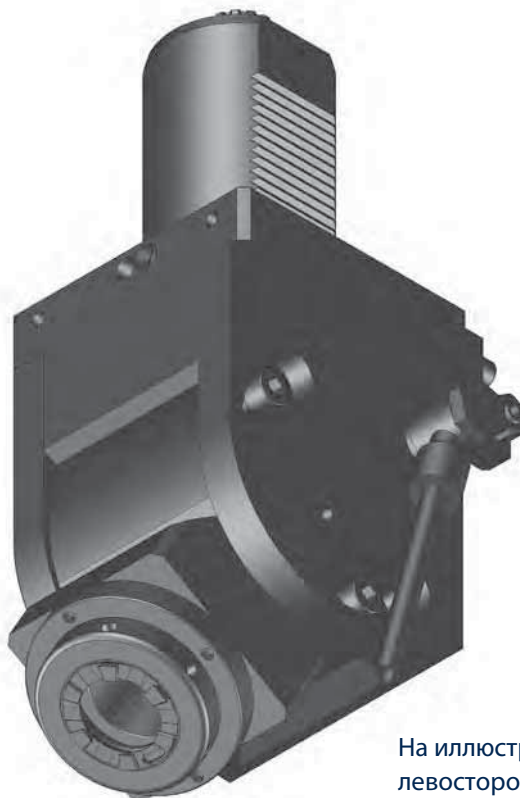
* Гайки с уплотнительным кольцом см. на стр. 390

** левосторонняя версия

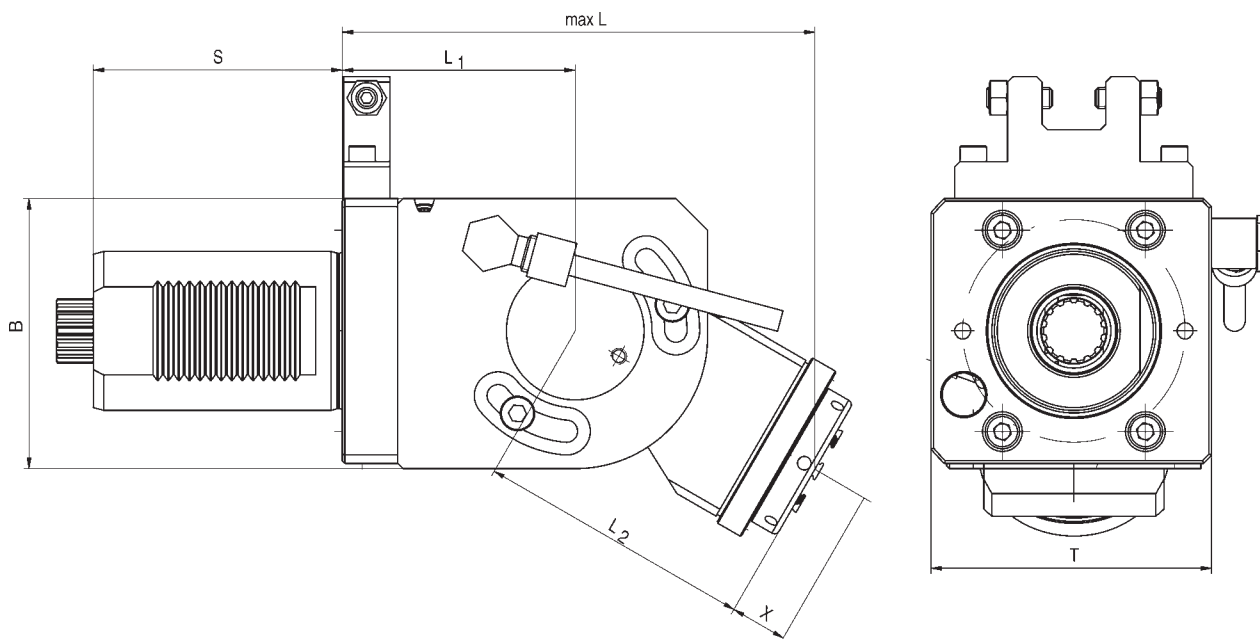
Угловой блок, Бесступенчатая регулировка 0-100°

Connectable in accordance with
BLUECO MPETENCE » PolyMILL » TriMILL » PolyREAM

Для производителя револьверных головок	
С приводом	
DIN 5482 (B 25 x 22)	
Параметры	
Тип рев. гол-ки	Disc-type Turret
Тип хвостовика	VDI 60
Тип привода	DIN 5482 B 25 x 22 Z = 14 Ø 24,5 мм



На иллюстрации изображена левосторонняя версия



№ для заказа	Шпиндель	Диапазон зажима мм	Макс. момент	n1/n2 (макс.) (Об./мин.)	Кэфф. перед.	Подвод СОЖ	L мм	L1 мм	L2 мм	B мм	S мм	T мм	Направл. вращения
левосторонняя версия:													
169310	ER 32	1,0-20	35 Nm	6.000 / 6.000	i = 1:1	внешн.	192,5	88	104,5	106	94	106	
правосторонняя версия:													
175813	ER 32	1,0-20	35 Nm	6.000 / 6.000	i = 1:1	внешн.	192,5	88	104,5	106	94	106	